

# U J I Y A M A D A D E N T A L C L I N I C

# 宇治山田歯科医院

# 歯科衛生士

# 求人案内



宇治山田歯科医院

ujiyamada dental clinic



# 安心・安全に、やりがいを感じながら 長く働き続けられる職場環境です



## 感染予防・衛生管理体制



### ホルマリンガス殺菌機

従来のオートクレーブでは殺菌できない、ゴム・ビニール・プラスチック器具をホルマリンガスにより常温・常圧で殺菌します。

現時点で存在するあらゆるウイルス（HIV・HBV等）の殺菌において抜群の効力を発揮します



滅菌効果を最大限に発揮するために、滅菌処理の前に世界基準の厳格な条件をクリアした熱水洗浄・消毒システム搭載の自動洗浄機です。危険な手洗いから作業者の安全を守り、器材の洗浄・消毒を確実にします。

## 世界基準の感染対策下で安全な診療環境を提供

世界的にも予期せぬ感染拡大をもたらしている新型コロナウイルス感染症により、多くの人が身の回りの衛生面への意識が高まっています。

宇治山田歯科医院では、新型コロナウイルス流行前から高いレベルでの院内感染対策に取り組んでおりましたが、厚生労働省、日本歯科医師会、日本歯科医学会連合、アメリカ歯科医師会（ADA）、アメリカ疾病予防管理センター（CDC）などの指針を日々確認しながら、より一層スタッフ全員が高い衛生意識を持ち、徹底した衛生管理体制のもと安全に治療を行います。

※歯初診認定取得済、外来環認定取得済

# 教育制度

「歯周病の患者さんを、私が治している」と実感できるのが当院の特徴です。  
そのために必要な教育を継続的、段階的に行っています。

しっかり確実な知識と技術が身につくから  
仕事にもやりがいを感じられます

## 新卒

教育マニュアルに従って、無理なくスキルアップができます。  
メンター制度、シスター制度あり。  
先輩が責任を持って指導や、相談にのります。

## 経験者

技術・知識のレベルに応じて、指導・教育を行っています。学会や研修への参加もサポートしています。希望者には各学会認定歯科衛生士の資格取得を支援します。

## 既卒・復職（ブランクありの方）

「自信がない」を解消できるよう、必要に応じた教育を実施しています。最新の知識を習得できるよう院内・院外の勉強会への参加もサポートしています。子育てしながら働けるよう、曜日や時間帯の相談にも柔軟に対応しています。



training program training program training program training program

## 1年目の新人研修プログラム

2023年6月	オリエンテーション	：歯科医療の現在・過去・未来、基本知識の整理
7月	歯周基本治療1	：歯周組織検査、目的別超音波スケーラー使用方法、スケーラー実習等
8月	歯周基本治療2	：基礎の学術と手技の確認、シャフニング、SRP実習等
9月	資料採取1	：口腔内写真撮影、撮影実習
10月	資料採取2	：デンタル14枚法、セッティング方法実習
11月	SPT.SPIT.メンテナンス	：メンテナンスとSPTの違い、SPITとは、エアフローの操作方法実習
12月	統括	：症例検討会



講師：黒川 綾先生

### 【学歴・職歴】

フリーランス契約にて衛生士業務

横浜歯科医療専門学校 特任講師

第二種滅菌技士

株式会社松風 DH コース講師

東北大学歯学研究科口腔保健発育学講座予防歯科学分野 修士課程在籍中

2010年 スタディグループ+α 設立

2013年4月 株式会社プラスアルファ 設立

2015年3月 臨床歯周病学会中部支部大会 教育講演

2018年10月 第8回国際歯科大会 登壇

2019年4月 東北大学大学院 歯学研究科入学

2023年9月 第9回国際歯科大会 登壇

全国各地にてセミナー、講演活動 UIC、BORG、AAP、PRD、USC、UCLA など海外研修に参加し研鑽を続ける。



# 宇治山田歯科医院で学ぶメリット



歯周病を治すために必要な全てのスキルが習得できます

## 歯周病治療の流れ

### 01 初診

### 02 資料採得

口腔内写真・レントゲン・研究用模型・歯周病検査

### 03 相談

治療計画のご案内 & カウンセリング

### 04 治療

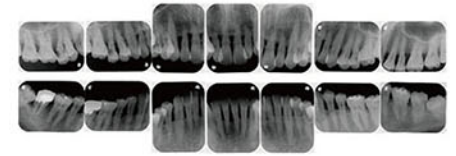
初期治療・再生療法・歯周形成外科・インプラント

### 05 メインテナンス

超音波スケーラーだけではなく、EMS社のエアフローも導入。天然歯はもちろん、インプラントのメインテナンスも習得できます。



口腔内写真の撮影



デンタル14枚法

歯	1	2	3	4	5	6	7	8	9	10	11	12	13	14	15	16	17	18	19	20	21	22	23	24	25	26	27	28	29	30	31	32	33	34	35	36	37	38	39	40	
歯周病検査	0	1	2	3	4	5	6	7	8	9	10	11	12	13	14	15	16	17	18	19	20	21	22	23	24	25	26	27	28	29	30	31	32	33	34	35	36	37	38	39	40
歯周ポケット	0	1	2	3	4	5	6	7	8	9	10	11	12	13	14	15	16	17	18	19	20	21	22	23	24	25	26	27	28	29	30	31	32	33	34	35	36	37	38	39	40
歯周炎	0	1	2	3	4	5	6	7	8	9	10	11	12	13	14	15	16	17	18	19	20	21	22	23	24	25	26	27	28	29	30	31	32	33	34	35	36	37	38	39	40
歯周病	0	1	2	3	4	5	6	7	8	9	10	11	12	13	14	15	16	17	18	19	20	21	22	23	24	25	26	27	28	29	30	31	32	33	34	35	36	37	38	39	40
歯周病	0	1	2	3	4	5	6	7	8	9	10	11	12	13	14	15	16	17	18	19	20	21	22	23	24	25	26	27	28	29	30	31	32	33	34	35	36	37	38	39	40

6点法での歯周ポケット測定



エアフローでのメインテナンス

エアフロー（ジェットクリーニング）について  
細かなパウダー状にした炭素水素ナトリウム（重曹）やグリシン（アミノ酸の一種）を、強力なジェット水流で歯に吹き付けて汚れを落とします。歯の表面に付着した細菌の塊であるバイオフィルムや、茶渋、タバコのヤニといった着色を、水圧とパウダーの力ですみずみまで落とすことができます。

外部講師（刈谷美紅先生）を招いて、エアフロー研修実施しました



- 歯周病治療（歯周組織再生療法、歯周形成外科）
- 矯正治療（ワイヤー矯正、マウスピース矯正、顎顔面矯正、インビザライン、マイオブレース）
- インプラント（サイナスリフト、GBR、ガイドイドサージェリー、前歯部インプラント、インプラントオーバーデンチャー、ショートインプラントなど）
- 小児歯科（フッ素、シーラント、予防、小児の矯正、予防矯正、食事指導など）
- 根管治療（マイクロスコープによる精密根管治療、MTAなど）
- 審美治療（ダイレクトボンディング、セラミック、ジルコニア、ガムピーリングなど）
- 訪問歯科（居宅と施設併せてのべ1,300人以上の訪問歯科診療を行っています）

訪問歯科  
チーム

小児歯科  
チーム

外科  
チーム

マイオ  
ブレース  
チーム

幅広い診療に携わり、学べる当院では、それぞれの個性・やりたいことを活かせる仕事があります。高齢者のお世話が好きな優しい人は「訪問歯科チーム」、インプラントや再生療法などの外科処置に興味のある人は「外科チーム」、子どもが好きな人は小児フロアを中心に、子どもの口腔育成をエドクターとしてサポートする「マイオブレースチーム」など、一人ひとりが主役になれる環境づくりを大切にしています。

# DH 1日の流れ

8:00出勤～18:00退勤か  
8:30出勤～18:30退勤が週3回  
13:30出勤～18:30退勤が週1回  
土曜日は  
8:00～17:00か  
8:30～17:30のどちらか（隔週）  
週40h

正社員DHのよくある1日の流れをご紹介します！  
当院は治療時間が伸びる事はほぼありませんので、原則、定時で終われます。友達と会ったり、院内のメンバーで食事に行ったり、残って練習したりしています。



## 医療法人だから、福利厚生も充実！

従業員満足度も重視し、懇親会や海外（韓国・セブ島・香港・バリ島）への医院旅行など、風通しの良いチームづくりを心がけています。



### 💡 衛生士専用キエア

メンテナンスや軽度な歯周病の場合、ほとんどは衛生士が行うこととなります。また、中等度の場合は、再生療法や歯周形成外科を駆使しながら、歯科医師と歯科衛生士がチームとなって治療に取り組んでいます。



### 💡 働きやすさ

医療法人だから福利厚生も充実。産休育休、退職金制度などは全て完備。スタッフ数が多いため、融通がきき、休みも取りやすい体制です。

### 💡 有給100%消化！

### 💡 奨学金変換支援（代理返還）制度あり！

### 💡 家賃補助あり ※徒歩圏内限定

### 💡 院内勉強会は診療時間を切って行っています

宇治山田歯科医院は、三重県下はもとより、全国レベルでも、とても高い水準の教育環境が整っており、スキルアップを目指したい方には最適の環境です！！！！

# Staff Interview

院長先生って  
どんな人ですか？



宇治山田歯科に入職した  
きっかけは何でしょうか？



すごくパワフルで、幅広い知識を持っていて、なおかついつも新しい事を取り入れる行動がすごく早い方だと思います！（久保）

予防歯科をうたっている医院はたくさんありますが、宇治山田歯科の予防システムは細かく、患者さんにもわかりやすく、的確なシステムだったからです。（上村）

宇治山田歯科で働く楽しみ、  
喜びは何でしょうか？

宇治山田歯科で勤務して  
何を学んでいますか？

スタッフがみんな個性的で、仕事熱心であることと、完全担当制なので、患者さんとの信頼関係が築けて毎日楽しいです！（林）

歯周病だけでなく、カリエスや咬合といった幅広く口腔の状態を学べます。さらに外科や補綴といった衛生士ではなかなか触れられない分野も学んでいます。またT.Cの資格を取得した事で、仕事のモチベーションも上がり、日々の診療にも役立っている事を実感できます。（中村）

たくさんいる先輩が、いつも声をかけてくれたり、診療後の練習につきあっていただけたりした事です。（上村）

就活生へのアドバイス！

どんな人が宇治山田歯科に  
合うと思いますか？

練習したり、指摘やアドバイスをもらえる医院なので、自信がない方にこそ合うんじゃないかなと思います。  
また自分のやり方を持っていても、時に他人の意見を受け入れて柔軟に対応できる方であれば、教えやすいし、教えてもらいやすい環境なので、お互いいい関係を作って成長できるのではないかと思います。（中河）

最初に就職する医院では、いろいろな治療を経験できることが、その後の選択肢を広げてくれると思います。（坂田）

ユニフォームは好きな色が選べます！（入社2年目から）

## 先輩の出身校

- 伊勢保健衛生専門学校
- 三重県立公衆衛生学院
- ユマニテク医療福祉大学校
- 名古屋ユマニテク歯科衛生専門学校
- 大垣女子短期大学 etc



# お子様からお年寄りまで、 生涯を通してお付き合いできる 歯科医院を目指して

ごあいさつ



こんにちは、宇治山田歯科医院 院長の片山昇です。  
子どもの頃、歯のことで悩む祖父母を身近に見てきた中で自然と歯科医になりたいと考えるようになりました。インプラントや審美修復治療を中心に学んだ大学を卒業後、勤務医として働いた広島県尾道市の歯科医院で訪問歯科診療と出会い、そこでの経験と子どもの頃の祖父母を助けたいという思いが、今の宇治山田歯科医院の生涯を通じたお口の健康をサポートする診療体制につながっていると感じます。

伊勢市の歯医者 宇治山田歯科医院は、2009年に開業以来お子様からお年寄りまで、生涯を通してお付き合いできる医院を目指してまいりました。

その理想に一層近づくために、2022年には1階に小児歯科・小児矯正歯科専用フロアを設立し、生まれる前・お腹にいる時からの食育や、お子様の口腔育成に携わっています。そしてこれまで同様、大人や高齢者の方への疾患治療や予防、寝たきり状態の方への訪問歯科まで、患者様のライフステージに沿い、しっかり最後まで責任を持って、長くお付き合いしていける歯科医療の提供に努めています。

また、患者様とスタッフ全員が一体となって進んでいけるように患者様の声を丁寧にお聞きしてしっかり向き合うことで信頼関係を築き、質の高い治療を提供します。

日本人として9人目  
2019年ヨーロッパインプラント学会  
EAO認定医取得



日本人初のダブルライセンス  
ヨーロッパインプラント学会と  
ヨーロッパ審美歯科学会の両方の認定医資格を取得

所属学会・資格

- ヨーロッパインプラント学会（EAO）認定医
- EAOED（ヨーロッパ審美歯科学会）認定医
- OJ（Osseointegration Study Club of Japan）正会員
- 日本口腔インプラント学会専門医
- 日本臨床歯周病学会認定医
- 日本老年歯科医学会認定医
- アメリカ歯周病学会（AAP）
- 日本補綴歯科学会
- 日本歯科審美学会
- 日本顎咬合学会



# 訪問歯科

HOME MEDICAL CARE

訪問歯科診療は、歯科医師や歯科衛生士が通院困難な患者さんの自宅や施設に伺い、歯科診療を行うことです。通院困難な患者さんは高齢の方が大多数ですが、他にも、怪我・病気などを抱えている人も対象となっています。

訪問歯科診療のメリットは、自宅や施設で歯科診療を出来るというだけではありません。自宅で患者さんの状態を確認できるため、生活に沿った診療を行うことが出来ます。

ご本人の心身の負担が軽減されると共に、介護に付き添われるご家族の負担も取り除くことができます。さらに、ご家族などの実際に介助されている方に指導することが出来るため、生活に即した口腔ケアを提供することも可能です。

超高齢化社会に伴い、今後はさらにその需要は増加することが見込まれています。



## 訪問歯科の診療内容



ポータブル診療ユニットで院内と同等の治療をご提供

### むし歯・歯周病の治療、予防



歯科医院で行う治療と同等のレベルでの治療が可能です

### 入れ歯の作製・修理・調整



新しく入れ歯を作成したり、既にお使いの入れ歯を快適に使用していただくために調整・修理などを行います。

### 口腔ケアで感染症予防



お口の中を清潔にし、様々なトラブルを防ぎます。清潔な口腔内は誤嚥性肺炎の予防にも効果的です。

### 摂食嚥下障害のリハビリ



市立伊勢総合病院のリハビリテーション科と連携し、嚥下障害のリハビリも行っています。

当院では、訪問歯科診療の取り組みで

「QOL (Quality of Life:クオリティ・オブ・ライフ) の向上」を目指しています



# うじやまだしかいいん

ujiyamada dental clinic

2022年5月、宇治山田歯科医院1階に  
お子様の診療に特化したフロアがオープンしました！

Myobrace® Member 加盟歯科医院

～ 診療科目 ～

子どものむし歯治療

子どもの予防歯科

小児歯科 (Myobrace)

ママさん歯科 (マタニティ歯科)



妊婦さんのためのマタニティ歯科  
生まれる前からの予防  
当院ではマイナス1歳（お腹にいる時）、  
0歳と早い時期からの  
予防に取り組んでいます。



お子様連れも安心  
キッズスペースを設置しています。

お子様とメンテナンスのフロア  
大人のメンテナンスルームもあります。



当院を開院する時から「生まれてから一生関わっていく」という片山院長のコンセプト通り、  
小児歯科フロアをオープンしたことで、小児～成人、そして訪問歯科も行っています。  
このように地域に根付いた治療ができているのは同じ志を持った医師、スタッフがいてくれるからです。

副院長 福井 麻衣

Mai Fukui

伊勢市出身

日本歯科大学新潟生命歯学部 卒業

2児のママ 絶賛育児中

好きな食べ物 グリーンカレー

趣味 献血





# MYOBRACE



マイオブレース認定医院とは Myobrace®Member (マイオブレースメンバー) とは、トレーニングシステムの実施、豊富な症例実績、適切な装置の取り扱いを熟知したスタッフの在籍など、マイオブレースオーストラリア本部が定めた条件をクリアした医院のみに与えられる認定です！

当院はマイオブレース矯正を行うにあたって十分な実績と設備が備わっている歯科医院として、南勢地区で初めてマイオブレースメンバーとして認定されています。専用のアクティビティルームで、より楽しく集中して高度な治療・トレーニングを行っています。他にも楽しく通える工夫が満載の医院づくりをスタッフで考えてすすめています。



専用  
アクティビティ  
ルーム



小児矯正  
専任スタッフ



日本矯正歯科学会  
認定医在籍



子育て経験ありのスタッフ  
多数在籍



お子さんに寄り添った  
対応

## 小児矯正歯科のスペシャリストによる質の高い治療



お子さん一人ひとりに適した小児矯正治療を提供できるように、小児矯正歯科専任のスタッフがカウンセリング、トレーニングなどを行っています。また、日本矯正歯科学会認定医が在籍し、宇治山田歯科医院のグループ医院である矯正専門の歯医者「くらたやま矯正歯科」とも連携し、床矯正や顎顔面矯正などお子さんの歯並びに関する幅広い症例・難症例にも対応しています。



# くらたやま矯正歯科

kuratayama orthodontic clinic

2022年1月にOPENしたキレイなクリニックです



周りの目が気にならない



## カウンセリングルーム

患者様のプライバシーに配慮した個室のカウンセリングルームをご用意。周囲を気にせず、ご相談・ご質問いただけます。

プライバシーを守る



## 個室診療室

伊勢市で歯並び・歯列矯正を行うくらたやま矯正歯科では、安心して治療に専念していただけるように完全個室の診療室をご用意しています。

徹底した衛生管理で院内感染を予防



## 細部に配慮した衛生設備

治療器具は患者様ごとに交換し、洗浄・消毒・滅菌を徹底。滅菌のできない器具は、できる限り使い捨ての製品を使用し患者様ごとに交換しています。



前田 有一  
yuichi maeda

伊勢市出身  
三重県立伊勢高等学校 卒業  
国立大阪大学歯学部卒業  
国立徳島大学歯学部大学院卒業  
【資格】  
公益社団法人 日本矯正歯科学会 認定医  
【所属】  
公益社団法人 日本矯正歯科学会  
日本矯正歯科学会 認定医 臨床指導医  
中四国矯正歯科学会 会員  
日本口蓋裂学会 会員  
日本アライナー矯正歯科研究会 会員



スタッフ  
矯正治療の  
割引あり!



宇治山田歯科医院 連携保育園

## 伊勢けいゆう塾保育園 (企業主導型保育園)

医療法人宇治山田歯科医院は、けいゆう塾保育園と提携しています。当院スタッフは、以下のようなサービスを優先的に受けられます。産休・育休を経て、戻ってきたスタッフ7名

POINT 24時間・365日いつでも保育を実施。

1

お迎え時間を気にすることなく仕事に取り組むことも可能です。主産後も退職することなく、常勤で働き続けることが可能です。

POINT

2

病児・病後児保育 月～土曜(日曜日のみ休み) 7:30～19:00を併設。→生後3か月～小学6年生までを対象にご利用いただけます。

POINT

3

お迎えサービス可能(園発8:00～12:00) →1歳児～ご利用可能です。(病児・病後児は除く) どうしてもお子様を送れない時には要請によりご自宅までお迎えに伺います。(地域に限定あり)





# 宇治山田歯科医院

ujiyamada dental clinic

〒516-0037

三重県伊勢市岩渕2丁目4-37

0596-21-5888

◇診療時間◇

平日8:30~18:00


土曜8:30~17:00

休診日:日・祝




宇治山田歯科医院HP



宇治山田歯科医院 2 F 



うじやまだしかいいん 1 F 

近鉄宇治山田駅より徒歩2分

